

INFO

JUNI 2023

Getreideernte 2023

Die Getreideernte kommt mit grossen Schritten näher und wir freuen uns auf Ihre Ablieferungen.

Anmeldungen unter Tel. 056 247 11 44



**Montag bis Freitag 7.30 bis 11.45 Uhr
sowie 13.15 bis 17.30 Uhr.
Während den Hauptertetagen abends
bis 21.00 Uhr sowie samstags.**

**Bitte melden Sie Ihre Posten erst an,
wenn das Getreide gedroschen ist
und der vereinbarte Abgabetermin
dann auch eingehalten werden kann.
Kurzfristige Umteilungen führen
zu Umtrieben, Fehlerquellen und
Verzögerungen bei der Annahme.**

**Sehr wichtig ist, dass Sie bereits bei
der Anmeldung korrekte Angaben zur
Sorte und Anbauart sowie der unge-
fähren Menge machen können und
dass der Fahrer dann auch entspre-
chend darüber informiert wird.**

Zudem benötigen wir bei der ersten Einlieferung alle vollständig ausgefüllten und unterzeichneten Formulare. Gemäss Auflage der Zertifizierungsstellen darf nur beim Vorliegen dieser Dokumente abgeladen werden.

Annahmebedingungen

Für die Übernahme gelten die Qualitätsanforderungen nach Swiss Granum, IP-Suisse oder Bio-Suisse sowie die Hygienebestimmungen, welche die Produzenten zur Erfüllung der Sorgfaltspflicht einhalten müssen.

Achten Sie darauf, dass die Ware sauber gedroschen wird. Gehäuft stellen wir nämlich einen zu hohen Besatzanteil (Strohrückstände, Spelzen, andere Verunreinigungen) fest, welcher die Leistung der Reinigungsmaschinen einschränkt und hohe Kosten bei der Abfallbeseitigung verursacht. Bei stark verschmutzter Ware müssen wir deshalb einen Reinigungs-/Entsorgungszuschlag verrechnen.

Gesetzliche Grenzwerte bei den Mykotoxinen zwingen uns zudem, kritische Posten mit einem Schnelltest auf die DON-Konzentration zu testen und separat zu lagern. Mahlgetreide, welches den Grenzwert von 1.25 mg/kg DON überschreitet, ist nicht mehr übernahmefähig. Bei Weizen Top und Kl. 1 wird wiederum der Proteinwert für die Qualitätszahlung berücksichtigt. Ebenfalls weiterhin mit einem Zuschlag von Fr. 2.00 pro 100 kg auf dem Grundpreis rechnen wir die Sorten Runal und Arina ab, sofern diese nach den Richtlinien von Suisse Garantie angebaut werden. Für IP-Suisse-Getreide gilt dieser Zuschlag nicht.

Annahmetarife

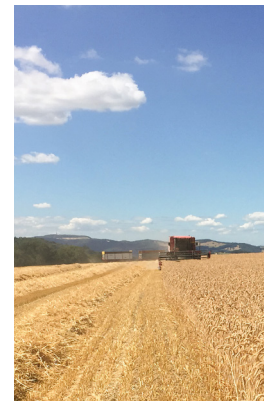
Gegenüber dem Vorjahr haben wir die Mengenrabattstaffelung leicht angepasst, indem diese erst ab einer Einliefermenge von mindestens 8 Tonnen zum Tragen kommt. Der Grundtarif beim Dinkel wurde um Fr. 0.50/100 kg erhöht. Die übrigen Tarife bleiben gleich. Der Distanz- und Mengenrabatt wird bei allen Getreidearten gewährt.

Sie finden alle Details über die Getreideernte 2023 auch auf www.knechtmuehle.ch

Kundenlagerposten

Bei Kunden mit Mischfutterbezügen erfolgt die Buchung des Getreides nach Ihren Angaben auf das Lager ihres Futterlieferanten. Wir wickeln dann mit diesem alles direkt ab, sodass Sie weder Kosten noch Umtriebe haben.

Knecht Mühle AG
Oberdorf 123
5325 Leibstadt
Tel. 056 247 11 44
info@knechtmuehle.ch
www.knechtmuehle.ch



Ein «Körnchen» aktueller.

Entwicklung Getreidepreise

Die Kommission «Markt-Qualität Getreide» hat die Ernterichtpreise für Brotgetreide der Ernte 2023 festgelegt. Für alle Brotgetreidekulturen wurde der Herbstrichtpreis des Vorjahres bestätigt. Für Futtergetreide und Eiweisspflanzen konnten keine Richtpreise festgelegt werden. Auf den Empfangsscheinen schreiben wir beim Brotgetreide diese Richtpreise gut. Beim Futtergetreide übernehmen wir unsere Auszahlungspreise des Vorjahres abzüglich Fr. 1.00/100 kg.

Eine Prognose über die Preis- und Mengenentwicklung der nächsten Monate ist aber schwierig. Je nach Marktentwicklung erfolgt bei der Auszahlung eine entsprechende Korrektur.

Bei den Oelsaaten haben die Preise gegenüber dem Vorjahr massiv nachgegeben. Für den Holl-Raps können wir Fr. 95.50 und für den normalen Raps Fr. 88.50 pro 100 kg abrechnen.

Erhöhung der Lagerkapazitäten

Rechtzeitig auf die kommende Ernte werden uns mit vier Blechsilos zusätzliche Lagerkapazitäten von 5000 m³ zur Verfügung stehen. Ein Teil dieser Kapazität wird aber durch die Hereinnahme von auswärts gelagertem Pflichtlager benötigt.

Schlussabrechnung Ernte 2022

Vor kurzem konnten wir Ihnen die Schlussabrechnung der letztjährigen Ernte zustellen. Unsere Auszahlungspreise:

Anbau	Sorte	Schlusspreis Knecht	Benchmark Fenaco/IPS
ÖLN	Weizen Kl. TOP Runal	62.00	
ÖLN	Weizen Kl. TOP übrige	60.00	58.75
ÖLN	Weizen Kl. 1 Arina	60.00	
ÖLN	Weizen Kl. 1 übrige	58.00	56.25
ÖLN	Weizen Kl. 2	53.00	52.25
ÖLN	Weizen Kl. 4	54.00	54.25
ÖLN	Roggen	44.00	44.00
ÖLN	Dinkel Typ A	62.00	
IPS	Weizen Kl. TOP Runal	59.50	58.50
IPS	Weizen Kl. TOP übrige	59.50	58.50
IPS	Weizen Kl. 1	57.50	55.75
IPS	Weizen Kl. 2	52.00	52.00
IPS	Roggen	44.00	44.00
IPS	Ur-Dinkel	80.00	
BIO	Weizen	109.00	108.00
BIO	Roggen	95.00	94.00
BIO	Dinkel	116.00	116.00
	Raps	116.00	115.75
	Holl-Raps	122.00	122.25
	Gerste	37.00	
	Triticale	37.00	
	Futterweizen	39.50	
	Eiweisserbsen	40.00	



Ein «Körnchen» aktueller.